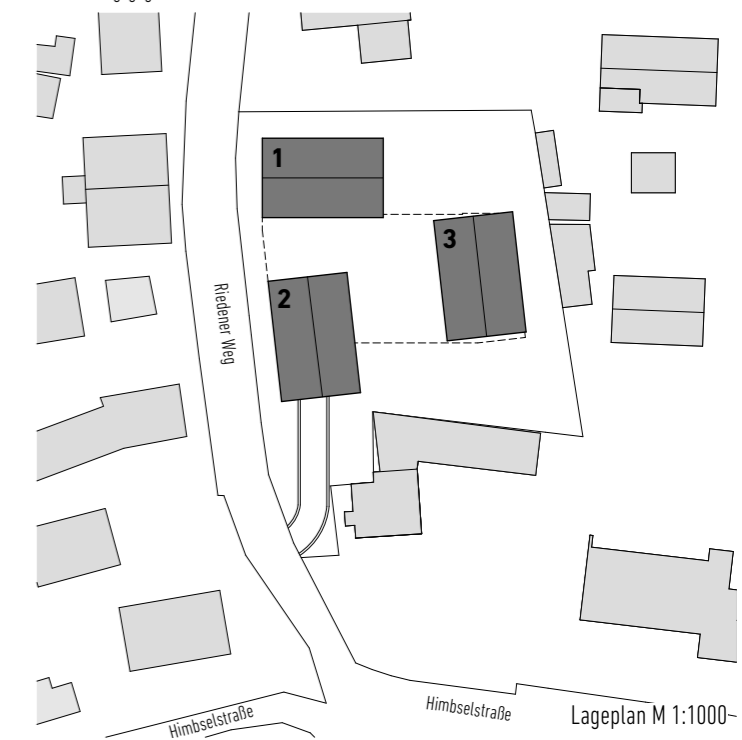
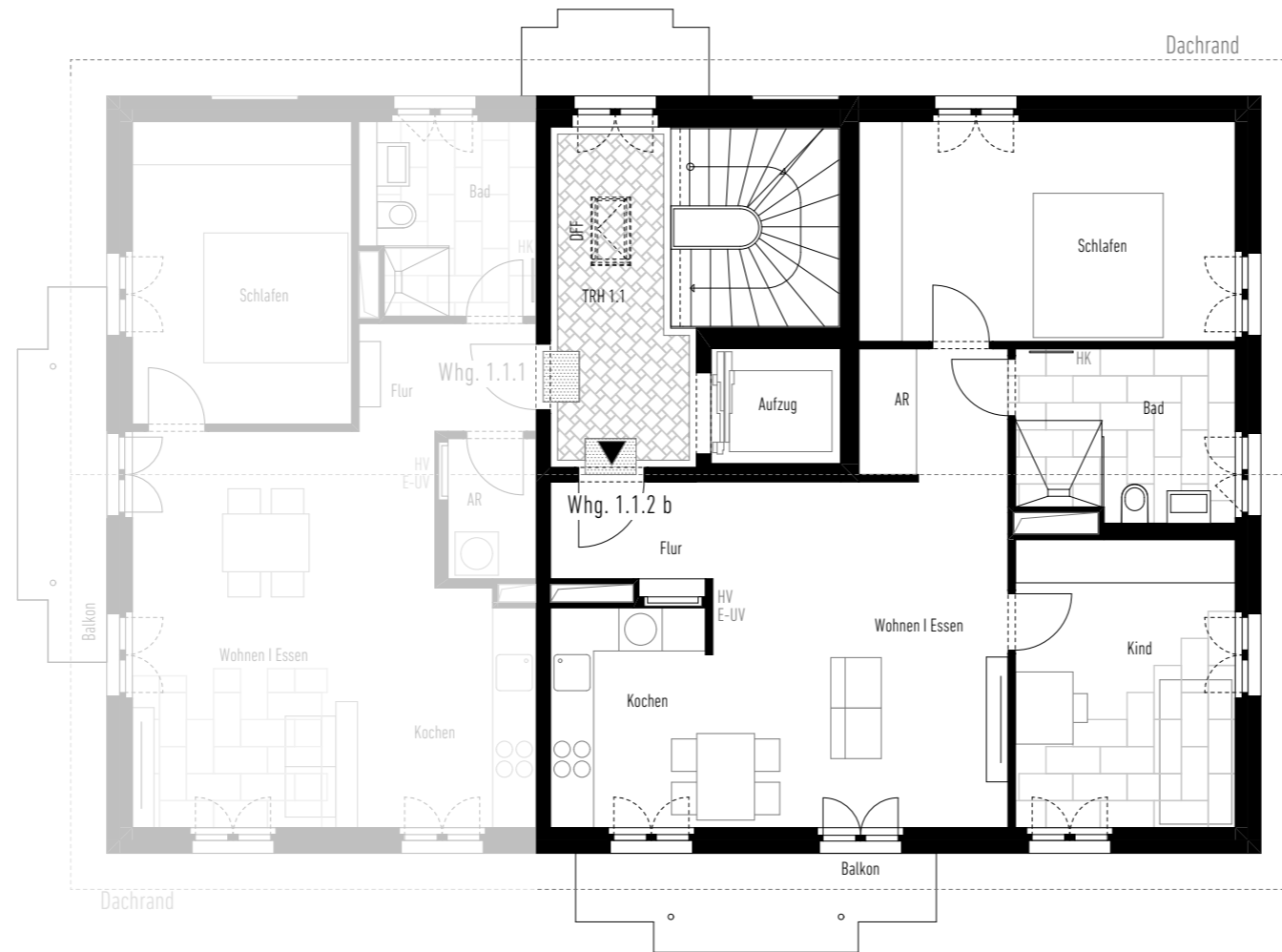


ris - Wohnflächen nach WoFlV*

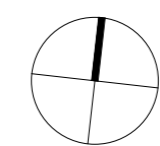
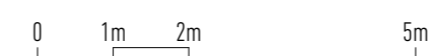
Haus 1 1. Obergeschoss	Whg 1.1.2 b
	2 Zimmer
Flur	3,26 m ²
Kochen / Essen / Wohnen	26,59 m ²
Schlafen	15,92 m ²
Bad	7,1 m ²
Abstellraum	3,74 m ²
Balkon (zu 50% angerechnet)	2,86 m ²
Wohnfläche	59,47 m²

* "Verordnung zur Berechnung der Wohnfläche" (Wohnflächenverordnung WoFlV) vom November 2003 (BGBl. I S. 2346)

Maßstab nur bei Ausdruck DIN A3 ohne Seitenanpassung. Die Angaben und Beschreibungen spiegeln den aktuellen Planstand wieder. Im Zuge der Ausführungsplanung können sich Änderungen ergeben. Maßgeblich sind nur die zu beurkundenden Grundrisspläne und Ansichten, die auch Deckenabhängungen, Schächte und Fenster sachlich richtig darstellen. Möblierung und Kücheneinrichtung sind ausdrücklich nicht Vertragsgegenstand.



- AR Abstellraum
- E-UV Elektro - Unterverteiler
- HV Heizkörperverteiler
- HK Heizkörper
- TRH Treppenhaus
- DIN Deutsches Institut für Normen
- b barrierefrei
- Hauseingang
- Wohnungseingang
- Balkon / Terrassentür
- Fenster



Haus 1 Whg 1.1.2 b

1. Obergeschoss
 3 Mehrfamilienhäuser mit Tiefgarage · Riedener Weg 8-14, Starnberg
 22.10.2020 · M 1:100