

ris - Wohnflächen nach WoFIV*

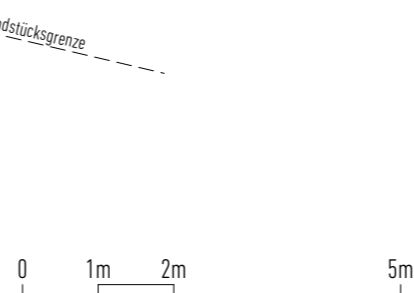
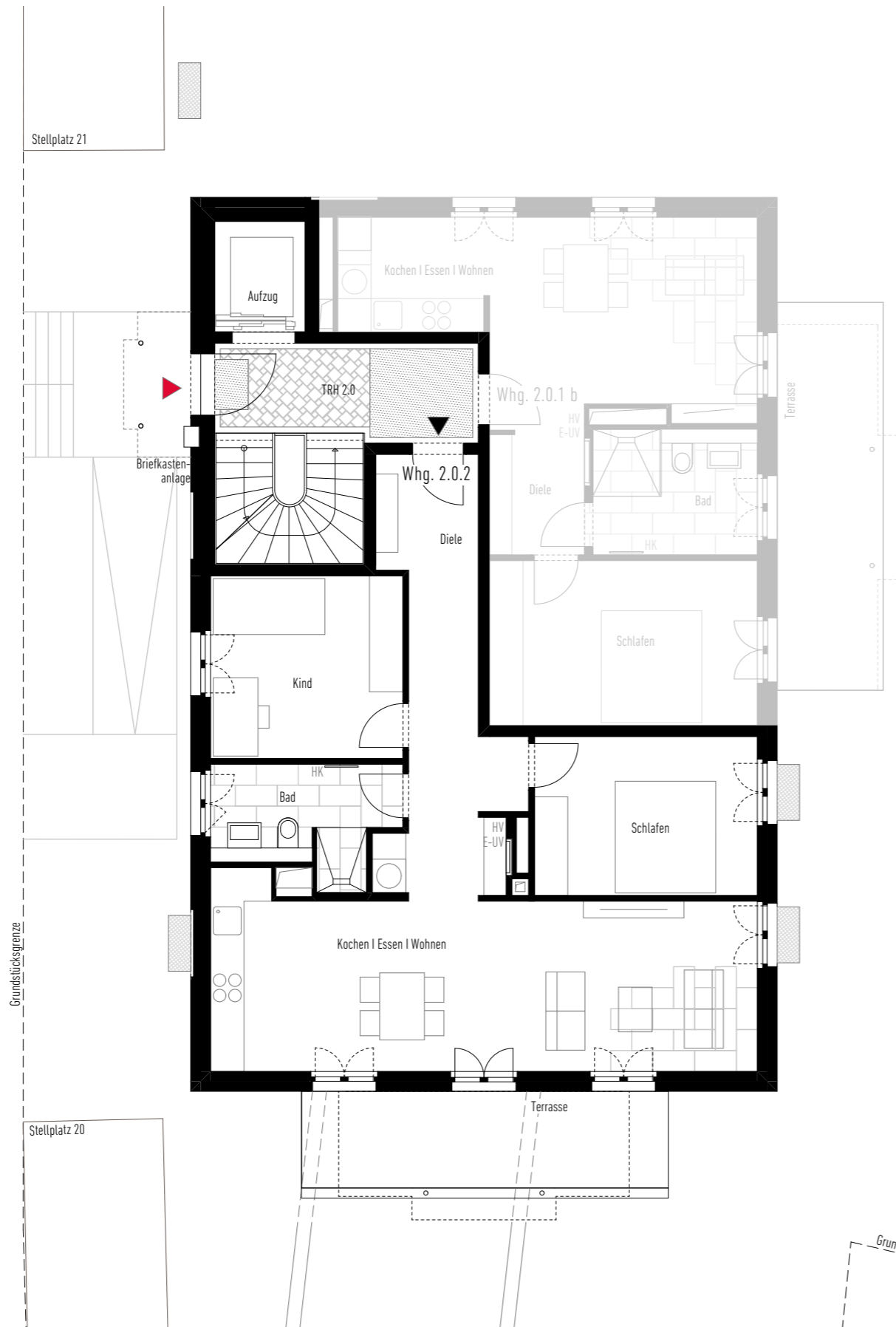
Haus 2 Erdgeschoss	Whg 2.0.2
	3 Zimmer
Diele	13,82 m ²
Kochen / Essen / Wohnen	30,67 m ²
Schlafen	11,35 m ²
Kind	11,27 m ²
Bad	6,08 m ²
Terrasse (zu 50% angerechnet)	5,69 m ²
Wohnfläche	78,88 m²

* "Verordnung zur Berechnung der Wohnfläche" (Wohnflächenverordnung WoFIV) vom November 2003 (BGBI. I S. 2346)

Maßstab nur bei Ausdruck DIN A3 ohne Seitenanpassung. Die Angaben und Beschreibungen spiegeln den aktuellen Planstand wieder. Im Zuge der Ausführungsplanung können sich Änderungen ergeben. Maßgeblich sind nur die zu beurkundenden Grundrisse und Ansichten, die auch Deckenabhängungen, Schächte und Fenster sachlich richtig darstellen. Möblierung und Kücheneinrichtung sind ausdrücklich nicht Vertragsgegenstand.



- AR Abstellraum
 - E-UV Elektro - Unterverteiler
 - HV Heizkörperverteiler
 - HK Heizkörper
 - TRH Treppenhaus
 - DIN Deutsches Institut für Normen
 - b barrierefrei
- Hauseingang
 - Wohnungseingang
 - Balkon / Terrassentür
 - Fenster



Haus 2 Whg 2.0.2

Erdgeschoss
 3 Mehrfamilienhäuser mit Tiefgarage · Riedener Weg 8-14, Starnberg
 22.10.2020 · M 1:100