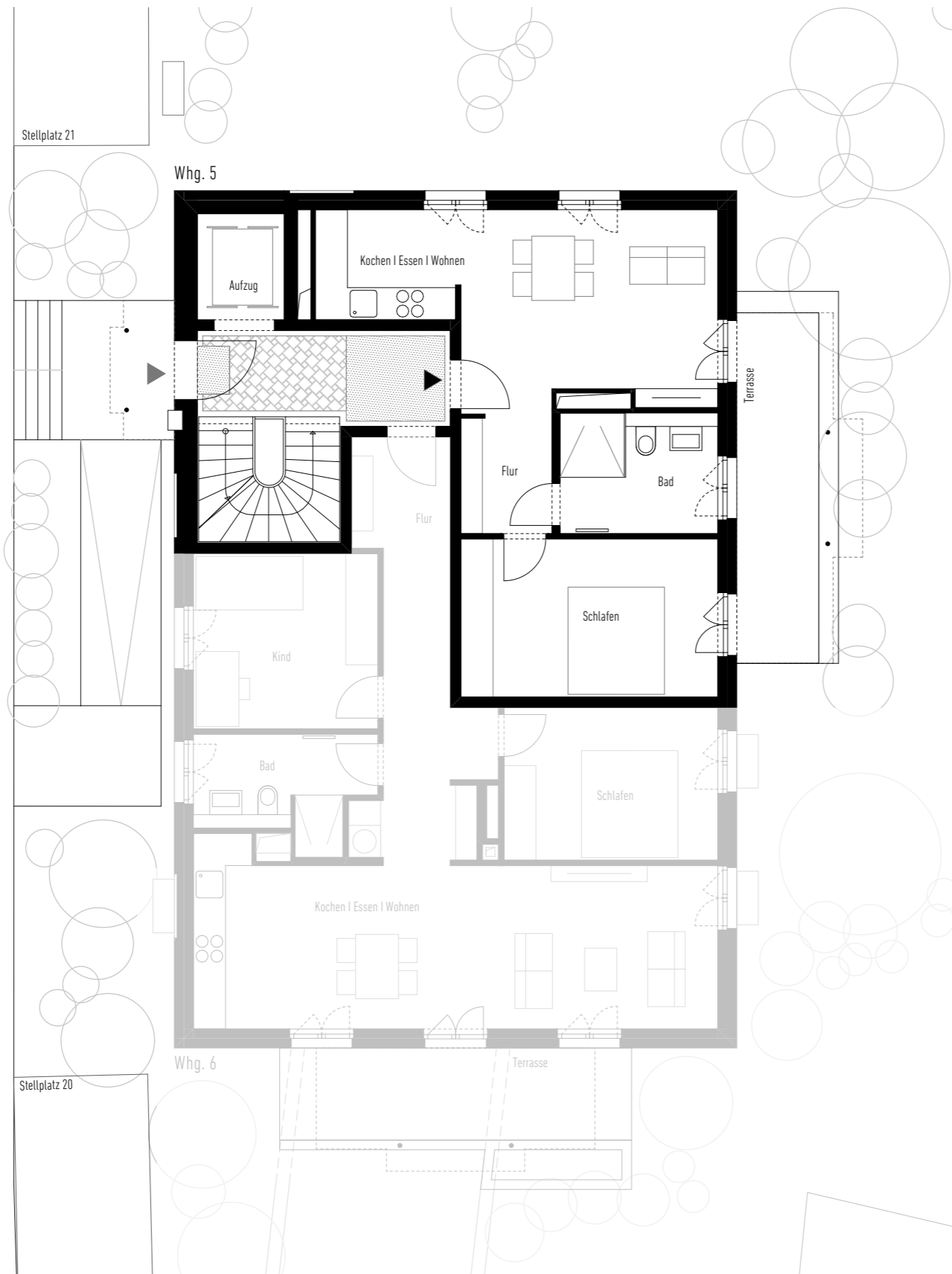


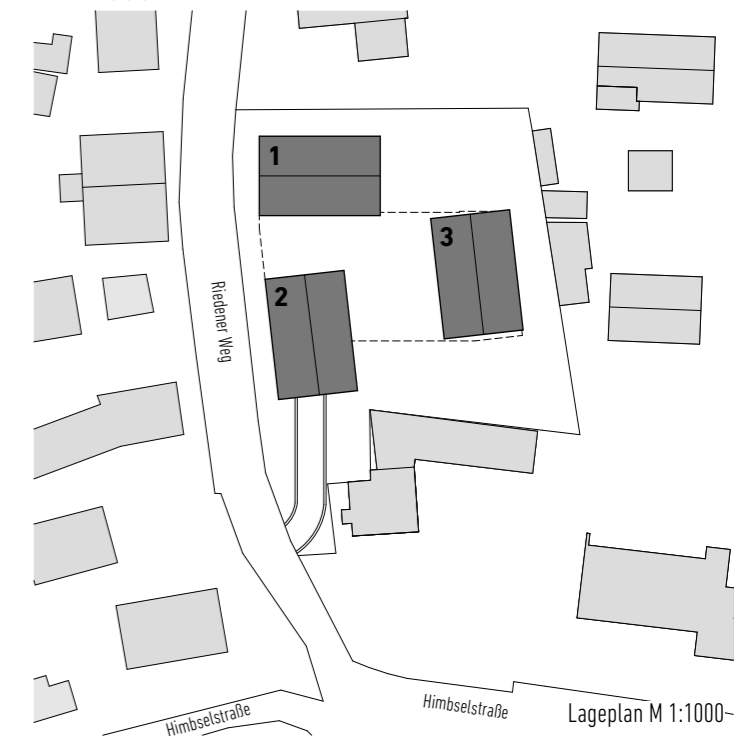
ris - Wohnflächen nach WoFIV\*



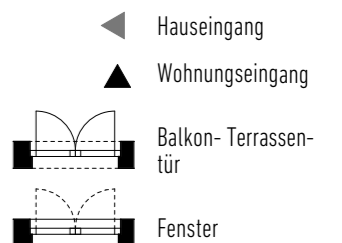
Haus 2   Erdgeschoss	Whg 5
	2 Zimmer
Flur	3,45 m <sup>2</sup>
Kochen / Essen / Wohnen	23,06 m <sup>2</sup>
Schlafen	14,3 m <sup>2</sup>
Bad	6,63 m <sup>2</sup>
Terrasse (zu 50% angerechnet)	6,60 m <sup>2</sup>
<b>Wohnfläche</b>	<b>54,04 m<sup>2</sup></b>

\* "Verordnung zur Berechnung der Wohnfläche" (Wohnflächenverordnung WoFIV) vom November 2003 (BGBl. I S. 2346)

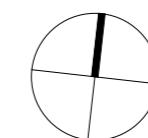
Maßstab nur bei Ausdruck DIN A3 ohne Seitenanpassung. Die Angaben und Beschreibungen spiegeln den aktuellen Planstand wieder. Im Zuge der Ausführungsplanung können sich Änderungen ergeben. Maßgeblich sind nur die zu beurkundenden Grundrisse und Ansichten, die auch Deckenabhängungen, Schächte und Fenster sachlich richtig darstellen. Möblierung und Kücheneinrichtung sind ausdrücklich nicht Vertragsgegenstand.



AR Abstellraum  
DIN Deutsches Institut für Normen  
b barrierefrei



0 1m 2m 5m



## Haus 2 Whg 5

Erdgeschoss  
3 Mehrfamilienhäuser mit Tiefgarage · Riedener Weg 8-12, Starnberg  
21.01.2022 · M 1:100